



SUBARU

Confidence in Motion

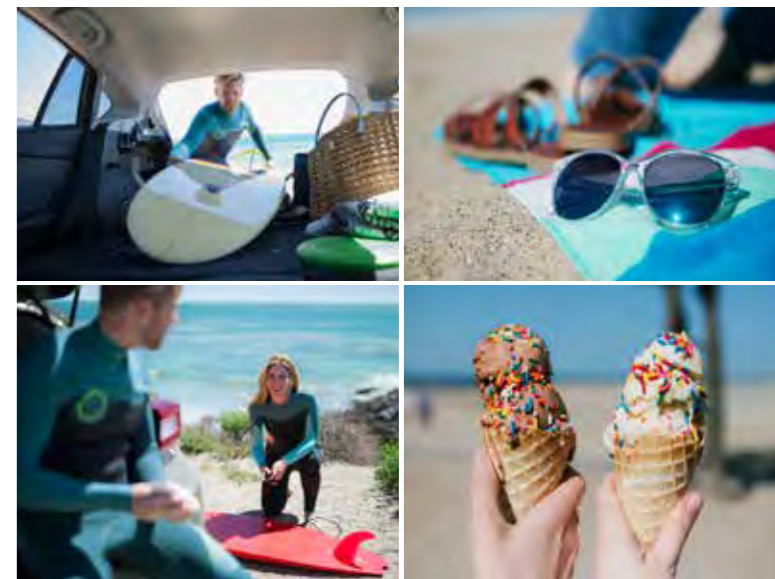
SUBARU XV





VŠETKO, ČO POTREBUJETE, JE ZÁBAVA

SUBARU XV vás bude vás inšpirovať k tomu, aby ste si užívali život, po akom túžite. Užite si jeho štýlový mestský dizajn, z ktorého vyžaruje odolnosť spojená s novými schopnosťami. Či sa chystáte vyraziť si večer do mesta alebo na neplánovaný víkendový výlet, SUBARU XV vás podporí vo všetkom, čo radi robíte, so všetkou eleganciou a komfortom. Každý deň predsa môže byť príjemným dobrodružstvom.





NECHAJTE SA VIEŠ SRDCOM

Všimnete si to na prvý pohľad. SUBARU XV, ponúkajúce vzrušujúcu zmes krásneho dizajnu a funkčnosti, je za každú zábavu – presne ako vy. Môžete ísť surfovať. Zdolať horské chodníky – na bicykli alebo pešo. Prežite víkend na chate. Alebo ostaňte v meste a objavujte jeho skryté skvosty. Pri tom všetkom môžete zažiť veci, na ktoré nikdy nezabudnete.





MESTSKÁ ELEGANCIA, OUTDOOROVÁ ZDATNOSŤ

SUBARU XV je pripravené čeliť každej výzve. Vďaka vysokej polohe za volantom a vynikajúcemu výhľadu z kabíny sa budete v SUBARU XV cítiť vždy sebaisto. A so symetrickým pohonom všetkých kolies a veľkou svetlou výškou podvozka vás nezastavia ani zlé cesty. Teraz je navyše vybavené systémom X-MODE, takže si pri jazde v ňom užijete ešte viac zábavy a výrazne sa vám rozšíria aj možnosti pri plánovaní výletov - s prehľadom vás odvezie aj tam, kde ste si doteraz netrúfli.



SPOLAHNITE SA NA X-MODE

Režim X-MODE vám umožní jediným stlačením tlačidla získať spoľahlivú kontrolu nad vozidlom. Technológie systému X-MODE vám zásahmi do činnosti motora, prevodovky, symetrického pohonu všetkých kolies, brzdovej sústavy a iných komponentov pomôžu bezpečne zvládnuť zlé cesty a meniaci sa terén. Keď v SUBARU XV aktivujete systém X-MODE, pri jazde dole kopcom vám pomôže systém regulácie zjazdu tým, že bude automaticky udržiavať konštantnú rýchlosť.

PRIPRAVTE SA NA DOBRODRUŽSTVÁ

ZBIERAJTE ZÁŽITKY

Navoskujte si lyže, naleštite surfy a naolejujte bicykle; budete ich totiž potrebovať. SUBARU XV má mimoriadne objemný batožinový priestor, takže si so sebou môžete všade vziať všetko, čo potrebujete. SUBARU XV je vždy pripravené podporiť vás pri všetkých mestských či víkendových výletoch.

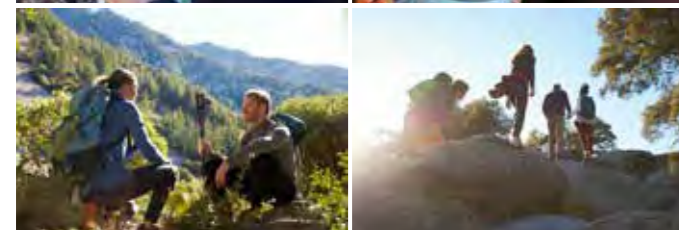
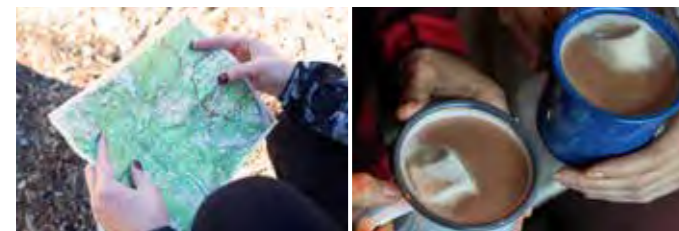


INTELIGENTNÉ PREPRAVNÉ RIEŠENIA

SUBARU XV ponúka okrem radosti z jazdy aj úžasnú praktickosť. Široký, takmer štvorcový otvor piatych dverí je teraz oveľa väčší, vďaka čomu je nakladanie a vykladanie batožiny ešte jednoduchšie. Zväčšená je aj šírka vnútorného priestoru medzi podbehmi kolies. A ak potrebujete odviezť veľké predmety, môžete využiť praktické strešné lišty*1*2.

*1 Voliteľná výbava.

*2 Podmienkou je zakúpenie príslušenstva na upevnenie nákladu na strešné lišty.



VAŠA CESTA

ZAČÍNA VNÚTRI

Keď na SUBARU XV otvoríte dvere, okamžite si všimnete kultivovaný, športový dizajn interiéru. Ergonomicky tvarované sedadlá sú teraz ešte priestrannejšie a dizajnovo čistejšie a zaručia vám aj vašim spolucestujúcim komfort a pôžitok dokonca aj na dlhých cestách.

01. ELEKTRICKY OVLÁDANÉ POSUVNÉ A VYKLÁPACIE STREŠNÉ OKNO*

SUBARU XV je vybavené strešným oknom, vďaka ktorému si môžu v interiéri všetci cestujúci vychutnať záplavu svetla.

02. PREŠÍVANÉ POŤAHY PREDNÝCH SEDADIEL

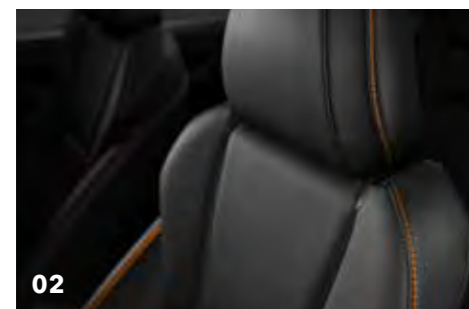
Mimoriadne pohodlné, ergonomicky tvarované predné sedadlá zdobí atraktívne oranžové prešívacie, podčiarkujúce zábavnú stránku charakteru SUBARU XV.

03. ZADNÁ LAKŤOVÁ OPIERKA*

Interiér SUBARU XV ponúka komfort pre všetkých cestujúcich aj vďaka detailom, ako sú napríklad držiaky nápojov v zadnej lakťovej opierke.



01



02



03





OSTAŇTE V KONTAKTE

SUBARU XV je vybavené kompletne prepracovaným informačno-zábavným systémom novej generácie, s ktorým ostanete vždy v spojení so svetom. Hlavný displej môže mať podobu 8-palcovej*1 dotykovej obrazovky, poskytujúcej intuitívny prístup k navigačným funkciám*1 a hudobnému obsahu, kým multifunkčný displej s novým dizajnom informuje vodiča o dôležitých údajoch týkajúcich sa jazdy a vozidla. Prepojenie medzi hlavným displejom, displejom*2 v bloku prístrojov a multifunkčným displejom prispieva ku komfortu vodiča, vyššej bezpečnosti a pôžitku z jazdy. Stále v kontakte a s prehľadom – tak možno opísať pocit, ktorý vás bude neustále sprevádzať v SUBARU XV.

01. APPLE CARPLAY*3 A ANDROID AUTO*4

Pomocou technológií Apple CarPlay*3 a Android Auto*4 môžete vo vozidle používať svoje obľúbené aplikácie. Vďaka funkcii rozpoznávania hlasu to môžete robiť bez toho, aby ste spustili ruky z volantu, takže sa môžete stále plne sústrediť na bezpečné vedenie vozidla.

03. CÚVACIA KAMERA*1

Umožní vám s prehľadom manévrovať aj v tesných priestoroch. Keď zaradíte spiatku, na hlavnom displeji sa zobrazí živý farebný obraz z kamery spolu s vodiacími čiarami, pomáhajúcimi pri parkovaní.

02. DISPLEJ V BLOKU PRÍSTROJOV*1

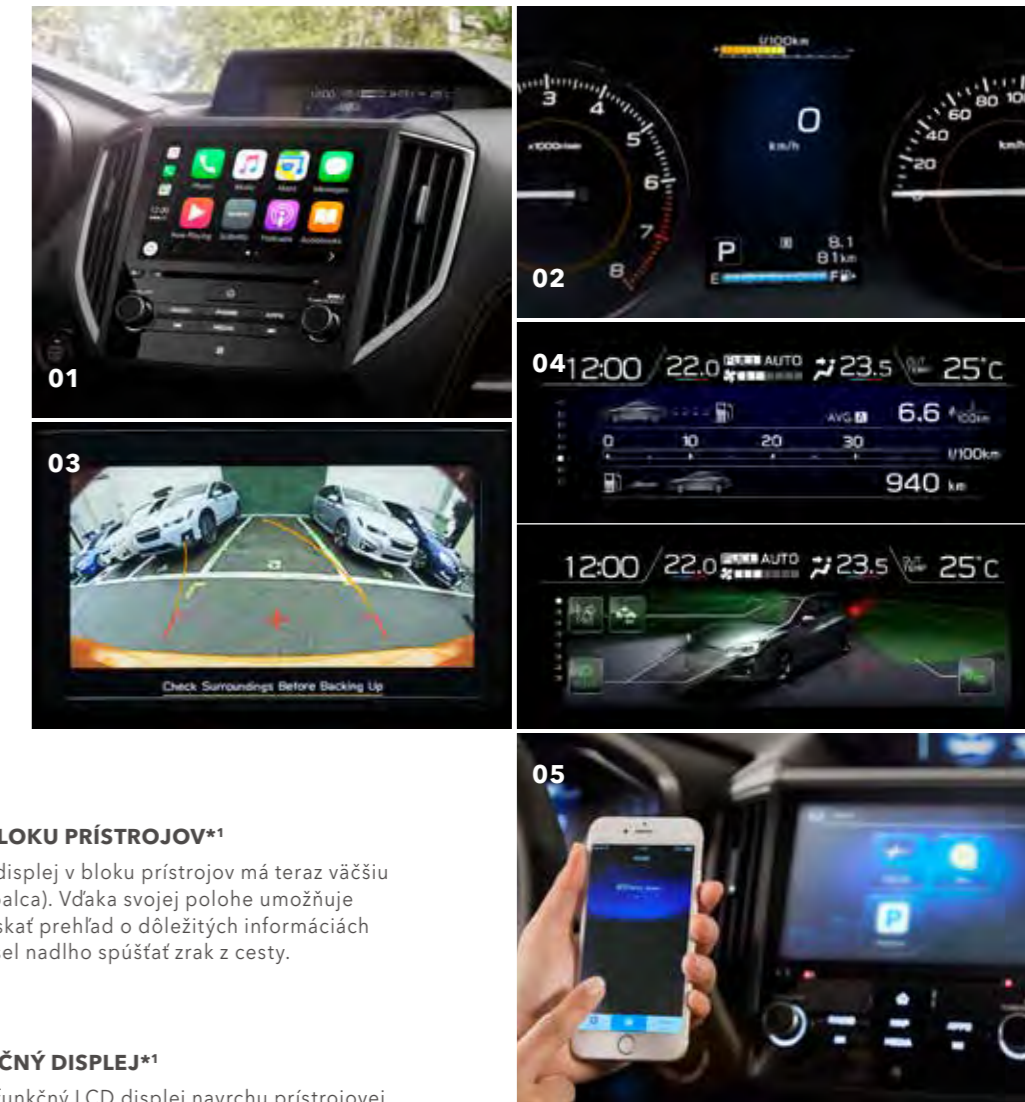
Plnofarebný LCD displej v bloku prístrojov má teraz väčšiu uhlopriečku (4,2 palca). Vďaka svojej polohe umožňuje vodičovi rýchlo získať prehľad o dôležitých informáciách bez toho, aby musel nadsť zrak z cesty.

04. MULTIFUNKČNÝ DISPLEJ*1

6,3-palcový multifunkčný LCD displej navrchu prístrojovej dosky poskytuje vodičovi a jeho spolucestujúcim užitočné informácie v prehľadnej forme. Keď je v činnosti navigačný systém, na multifunkčnom displeji sa pred križovatkami a odbočkami zobrazujú podrobné navigačné pokyny.

05. SUBARU STARLINK*1

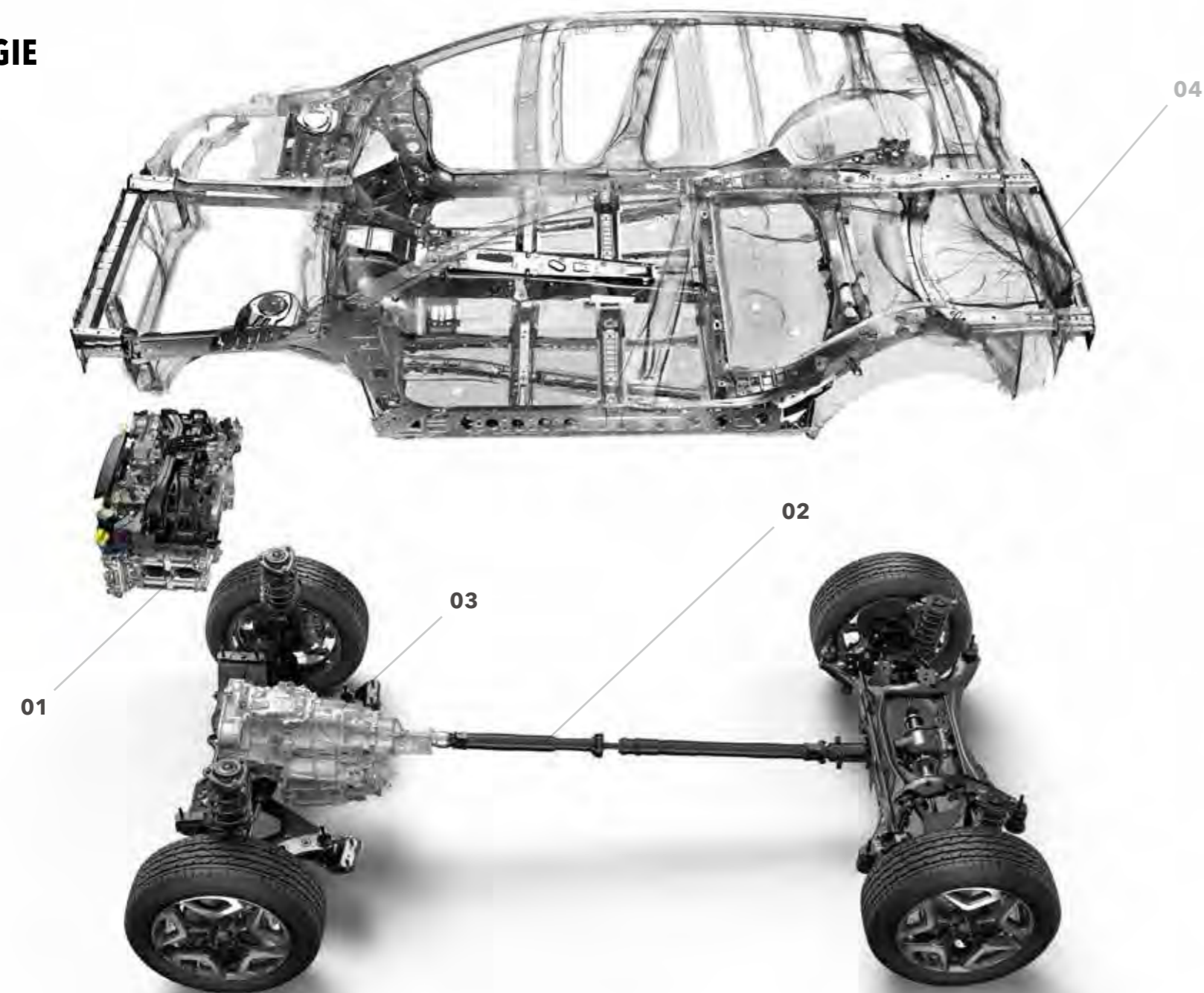
Systém SUBARU STARLINK*1 poskytuje bezpečný prístup k internetovým rádiám, aplikáciám a ďalším službám prostredníctvom dotykovej obrazovky alebo hlasových povelov.



*1 Voliteľná výbava.
 *2 Funkcia prepojenia je k dispozícii len vo vozidlách s prémiovým 4,2-palcovým displejom v bloku prístrojov.
 *3 Apple CarPlay je ochranná známka spoločnosti Apple Inc., registrovaná v USA a iných krajinách.
 *4 Android a Android Auto sú ochranné známky spoločnosti Google Inc.

Apple CarPlay a/alebo Android Auto nemusia byť dostupné pre všetky modely a regióny. Podrobnejšie informácie získate od miestneho autorizovaného predajcu vozidiel Subaru. Za bezpečnú a pozornú jazdu je vždy zodpovedný vodič. Neobsluhujte dotykú obrazovku počas jazdy.

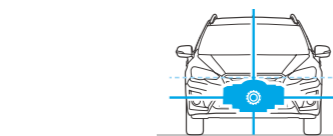
KLÚČOVÉ TECHNOLÓGIE SUBARU



S vozidlami Subaru sa už neodmysliteľne spájajú naše kľúčové technológie. Vďaka nim si môžu vodiči vo vozidlách Subaru vychutnať pocit, aký inde nenájdu. Tieto kľúčové technológie umožňujú vozidlám Subaru dosahovať tradične vysoký štandard, pokiaľ ide o výkon, komfort, bezpečnosť a spoľahlivosť. Zároveň prispievajú k pôžitku z jazdy a pocitu bezpečia pre všetkých cestujúcich.

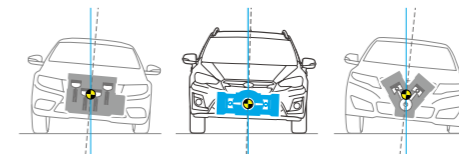
01 MOTOR SUBARU BOXER

V motore typu boxer, teda v motore s horizontálnymi protibežnými piestami, sa piesty pohybujú vodorovne oproti sebe. Subaru sa už vyše 50 rokov spolieha výlučne na motory SUBARU BOXER, pretože majú oproti iným typom motorov mnohé výhody, prinášajúce dlhú životnosť a spoľahlivosť.



ZVÝŠENÁ STABILITA

Nízko položené ťažisko a ploché usporiadanie prináša v porovnaní s inými typmi motorov lepšiu bočnú stabilitu v zákrutách.



TRVALÝ VÝKON

Plochá konštrukcia motora je vo svojej podstate tuhá a samovyvažovacia, vďaka čomu vytvára menej vibrácií než iné typy motorov.

02 SYMETRICKÝ POHON VŠETKÝCH KOLIES (AWD)

Vo vozidlách Subaru so symetrickým pohonom všetkých kolies sa sila motora prenáša na všetky kolesá. Výsledkom je lepší záber kolies na mokrých a klzkých cestách. Tento symetrický, horizontálne usporiadaný systém má dobre vyvážené, nízko položené ťažisko, čo prispieva k jazdnej stabilite a bezpečnosti.

03 LINEARTRONIC + POHON VŠETKÝCH KOLIES S AKTÍVNYM ROZDELOVANÍM KRÚTIACEHO MOMENTU

Bezstupňová prevodovka Lineartronic plynule reguluje prevodový pomer tak, aby motor vždy pracoval v rozsahu otáčok, v ktorom dosahuje najvyššiu účinnosť. Výsledkom je plynulá akcelerácia, vysoký výkon a nízka spotreba paliva. Táto prevodovka sa kombinuje so systémom pohonu všetkých kolies s aktívnym rozdeľovaním krútiaceho momentu. Systém štandardne rozdeľuje hnaciu silu medzi predné a zadné kolesá v dobre vyváženom pomere. Tento pomer pritom reguluje v reálnom čase podľa aktuálnej prílnavosti povrchu.

04 GLOBÁLNA PLATFORMA SUBARU

Globálna platforma Subaru (SGP) tvorí základ nasledujúcej generácie vozidiel Subaru. Prináša nielen lepšie jazdné vlastnosti, ale aj vyššiu celkovú bezpečnosť, vďaka čomu si môžete za volantom vychutnať pocit, aký zažijete len v Subaru. Predstavuje budúcnosť značky Subaru – a zaručuje ešte väčší pôžitok a pocit bezpečia vodičom aj ich spolucestujúcim.

1. Viac zábavy za volantom

Vďaka citlivejšie reagujúcemu podvozku vozidlo presne plní pokyny, ktoré mu vodič dáva prostredníctvom volant. To navyše uľahčuje núdzové vyhýbacie manévry. Vo výsledku to prináša vyššiu bezpečnosť a viac zábavy za volantom aj na dlhých cestách. Aj napriek veľkej svetlej výške podvozka, ktorá mu dodáva všestrannosť, dokáže SUBARU XV zdolávať zákruty ako klasický cestný automobil.

2. Jazdný komfort

Vylepšenia týkajúce sa tuhosti podvozka, systému zavesenia kolies a stabilizátorov priniesli účinnejšie tlmenie otrasov od kolies. Podvozok dokáže lepšie absorbovať nerovnosti, čo znamená vyšší komfort a menej únavy na dlhých cestách.

3. Komfortný interiér

Vďaka minimalizovaniu neprijemných vibrácií a hluku si jazdu vychutnajú všetci cestujúci. Vylepšený systém zavesenia kolies a vysoká tuhosť podvozka sú zárukou komfortu v celom interiéri.



AKTÍVNA BEZPEČNOSŤ

01 BALÍK POKROČILÝCH BEZPEČNOSTNÝCH SYSTÉMOV: SYSTÉM DETEKcie VOZIDIEL VZADU (SRVD)*1*2
 Senzory umiestnené po celom obvode vozidla upozorňujú vodiča na vozidlá v mŕtvom uhle spätných zrkadiel, a tým zvyšujú bezpečnosť pri prechádzaní do iného jazdného pruhu. Systém dokáže varovať aj pred hroziacou kolíziou pri cúvaní z kolmého parkovacieho miesta na cestu.

03 VIDITEĽNOSŤ
 Dizajn vozidla bol vylepšený aj s ohľadom na zlepšenie výhľadu vodiča smerom dopredu a dozadu.

02 BALÍK POKROČILÝCH BEZPEČNOSTNÝCH SYSTÉMOV: ASISTENT DIALKOVÝCH SVETIEL (HBA)*1*2
 Systém HBA dokáže automaticky prepínať medzi diaľkovými a stretávacími svetlami podľa aktuálnych jazdných podmienok, čo zaručuje lepšiu viditeľnosť a bezpečnosť pri jazde v noci.

04 SYSTÉM RIADENIA DYNAMIKY VOZIDLA A AKTÍVNEHO SMEROVANIA KRÚTIACEHO MOMENTU
 Keď sa vozidlo dostane pri jazde na hranicu stability, systém prispôsobí rozdelenie krútiaceho momentu pohonu všetkých kolies, výkon motora a účinok brzd na jednotlivých kolesách tak, aby vozidlo ostalo na požadovanej trajektórii. Systém aktívneho smerovania krútiaceho momentu zas príbrzdí a zníži podiel hnacej sily prenášanej na vnútorné kolesá, a naopak, pošle viac hnacej sily na vonkajšie kolesá, aby vozidlo presnejšie reagovalo na pohyby volantu a ľahšie zvládalo ostré zákruty.

GLOBÁLNA PLATFORMA SUBARU

Tieto bezpečnostné systémy obzvlášť profitujú z vylepšení na platforme SGP, ako je zvýšená tuhosť, vyššia pevnosť, nižšia hmotnosť, nižší valivý odpor a vyššia citlivosť riadenia.

05 OBRATNOSŤ PRI VYHÝBACÍCH MANÉVROCH
 Vďaka platforme SGP, ktorá sa vyznačuje nízko položeným ťažiskom, vylepšeným zavesením kolies a vyššou tuhosťou, dokáže vozidlo pri vyhýbacom manévri okamžite reagovať na pohyby volantu, čo zvyšuje bezpečnosť na cestách.

06 USPORIADANIE CHRÁNIACE PRIESTOR KABÍNY
 Vďaka snahe o dosiahnutie čo najnižšej polohy ťažiska sa konštruktérom pri vývoji platformy SGP podarilo umiestniť motor a prevodovku nižšie než kedykoľvek predtým, takže pri nehode neohroza posádku v kabíne.

PASÍVNA BEZPEČNOSŤ

07 PRSTENCOVÝ VÝSTUŽNÝ RÁM
 Prstencový výstužný rám má prepracovanú konštrukciu, v ktorej sú lepšie využitú panely z vysokopevnostnej ocele. Vďaka tomu dokáže účinnejšie absorbovať energiu nárazu v každom smere.

09 PREDNÉ SEDADLÁ S OCHRANOU PROTI PORANENIU KRČNEJ CHRBTICE
 Sú navrhnuté tak, aby zvýšili komfort a pomáhali vodičovi lepšie sa sústrediť pri riadení. Tieto sedadlá tiež znižujú riziko poranení krčnej chrbtice, ktoré sú dôsledkom určitých typov nehôd.

08 AIRBAGY DOPLNKOVÉHO ZADRŽIAVACIEHO SYSTÉMU (SRS)*3
 V záujme čo najlepšej ochrany všetkých cestujúcich obsahuje štandardná výbava SUBARU XV predné airbagy SRS*3, predné bočné airbagy SRS*3, hlavové airbagy SRS*3 a kolenný airbag SRS*3.

10 BEZPEČNOSTNÉ PÁSY SO ZAIŠŤOVACOU SPONOU
 Pri náraze zaisťovacia spona obmedzí pohyb bedrovej časti bezpečnostného pásu a zmierni silu pôsobiacu na spodnú časť hrudníka. To zvyšuje bezpečnosť a zmiernuje zranenia.



5-HVIEZDIČKOVÉ HODNOTENIE V TESTOCH EURO NCAP

Model SUBARU XV získal maximálny počet 5 hviezdíček v najnovších testoch bezpečnosti organizácie Euro NCAP (The European New Car Assessment Programme).

*1 Za bezpečnú a pozornú jazdu a dodržiavanie dopravných predpisov je vždy zodpovedný vodič. V záujme bezpečnosti jazdy sa nespoliehajte výlučne na balík pokročilých bezpečnostných systémov. Schopnosti jednotlivých systémov sú obmedzené. Úplné informácie o fungovaní jednotlivých systémov a ich obmedzeniach nájdete v používateľskej príručke. Podrobnejšie informácie si vyžiadajte od svojho predajcu.

*2 Voliteľná výbava.

*3 Účinný pri použití v kombinácii s bezpečnostnými pásmi.

ŠPIČKOVÉ ASISTENČNÉ TECHNOLÓGIE PRE VODIČA OD SPOLOČNOSTI SUBARU

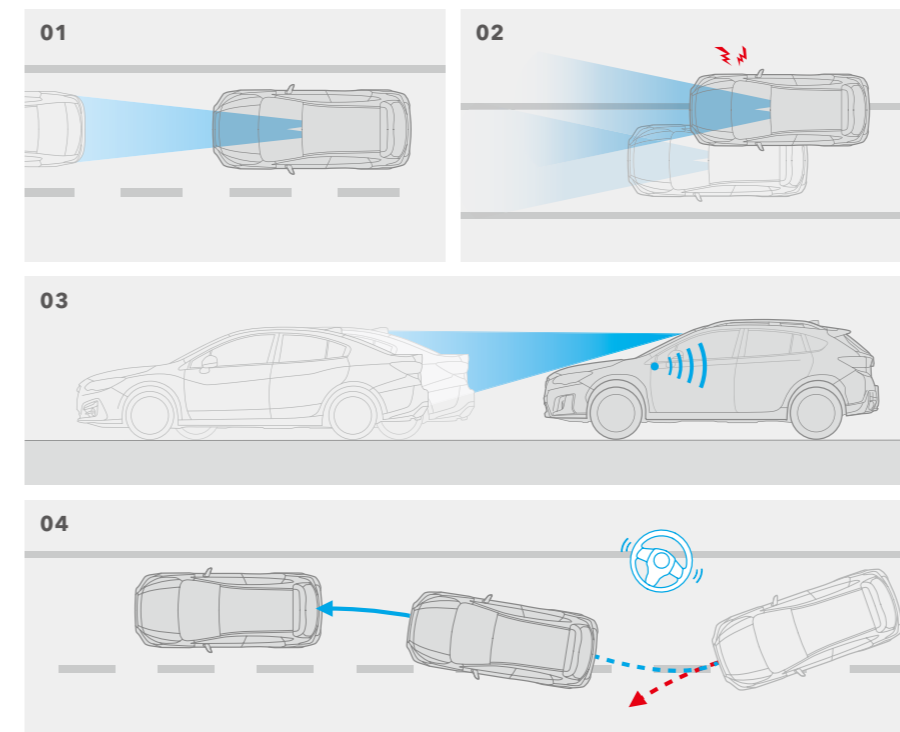
V spoločnosti Subaru veríme v CELKOVÚ BEZPEČNOSŤ. Jej dôležitou súčasťou sú protikolízne bezpečnostné technológie, ktorých úlohou je predchádzanie samotným nehodám. Preto sme vytvorili špičkový asistenčný systém Subaru EyeSight*1. Systém EyeSight slúži ako druhý pár očí, ktorý sleduje cestu pred vozidlom. Pomocou dvoch stereokamier zaznamenáva trojrozmerný farebný obraz, v ktorom dokáže vynikajúco rozpoznávať objekty. Touto

schopnosťou sa takmer vyrovná ľudskému zraku. Na základe obrazu z oboch kamier systém presne určuje tvar, rýchlosť a vzdialenosť objektov. Rozpoznáva nielen vozidlá, ale aj motocykle, bicykle a chodcov*2. Pri zistení nebezpečenstva systém upozorní vodiča a v prípade potreby aj aktivuje brzdy, aby pomohol predísť nehode. Systém EyeSight v modeli SUBARU XV tak zvyšuje úroveň bezpečnosti, znižuje záťaž na vodiča a zároveň zvyšuje váš pocit bezpečia.

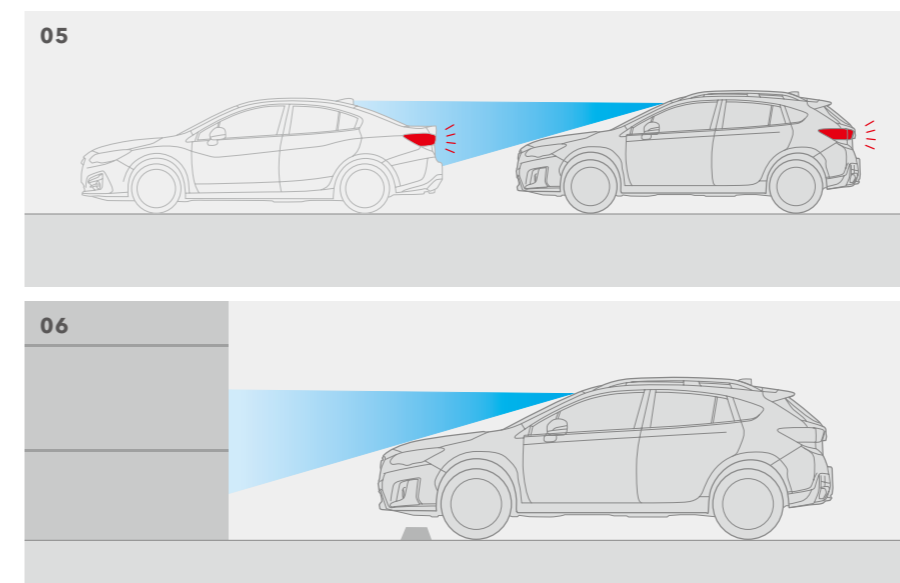


EyeSight
Driver Assist Technology

ASISTENČNÉ JAZDNÉ SYSTÉMY



PREVENIA NEHÔD



01. ADAPTÍVNY TEMPOMAT

Systém EyeSight*1 dokáže udržiavať rýchlosť nastavenú vodičom rovnako ako klasický tempomat. To však nie je všetko. Okrem toho disponuje aj funkciou adaptívneho tempomatu, ktorá monitoruje odstup od vozidla vpredu a rozdiel rýchlostí. Keď vpredu zaznamená iné vozidlo, bude upravovať rýchlosť tak, aby nastavený odstup ostal zachovaný. Ovládaním motora, prevodovky aj bŕzd udržiava systém rýchlosť vozidla v súlade s okolitou premávkou, a to v širokom rozsahu rýchlostí od 0 do približne 180 km/h. Adaptívny tempomat je určený predovšetkým pre jazdu na diaľniciach, rýchlostných cestách a podobných komunikáciách, pričom dokáže reálne rozpoznávať vozidlo vpredu a jeho brzdom svetlá a následne udržiavať odstup v kolónach až do úplného zastavenia. Táto veľmi užitočná funkcia zvyšuje komfort vodiča pri dlhých cestách.

03. UPOZORNENIE NA ROZJAZD VOZIDLA VPREDU

Keď stojíte a systém EyeSight zistí, že vozidlá pred vami sa začali znova pohybovať, systém upozornenia na rozjazd vozidla vpredu vás upozorní pomocou zvukového signálu a blikajúcej kontrolky.

05. PROTIKOLÍZNY BRZDOVÝ SYSTÉM*2

Keď protikolízny brzdový systém zaznamená hrozbu zrážky s vozidlom alebo s inou prekážkou pred vami, upozorní vás na to pomocou zvukového signálu a kontrolky na prístrojovej doske. Ak vodič napriek tomu nepodnikne žiadny vyhýbací manéver s cieľom zabrániť zrážke, systém začne automaticky brzdiť, aby znížil silu nárazu, prípadne zrážke úplne zabránil, ak to bude možné. Ak sa vodič pokúsi vyhnúť zrážke pomocou vyhýbacieho manévru, protikolízny brzdový asistent mu môže poskytnúť potrebnú asistenciu. Navyše, protikolízny asistent riadenia v prípade zistenia hroziaceho čelného nárazu pomôže vodičovi prudko zatočiť a vyhnúť sa kolízii.

*1 EyeSight je podporný systém, ktorý nemusí fungovať optimálne vo všetkých jazdných podmienkach. Za bezpečnú a pozornú jazdu a dodržiavanie dopravných predpisov je vždy zodpovedný vodič. Účinnosť systému závisí od mnohých faktorov, ako je napríklad údržba vozidla, počasie a stav vozovky. Kompletne informácie o fungovaní a obmedzeniach systému EyeSight vrátane funkcií uvedených v tejto brožúre nájdete v používateľskej príručke.

02. UPOZORNENIE NA NEROVNOMERNÚ JAZDU V PRUHU A OPUSTENIE JAZDNÉHO PRUHU

Ak je vaša pozornosť znížená v dôsledku únavy a v rámci jazdného pruhu jazdíte nerovnomerne z jednej strany na druhú, systém upozornenia na nerovnomernú jazdu v pruhu zapne zvukový signál a rozbliká príslušnú kontrolku, aby vám pomohol zachovať si ostražitosť. Uvedený systém sa však aktivuje až pri rýchlostiach vyšších ako približne 60 km/h. Ak počas jazdy rýchlosťou vyššou ako cca 50 km/h neúmyselne prejdete k hranici jazdného pruhu a začnete z neho vychádzať bez zapnutia príslušného smerového svetla, systém upozornenia na opustenie jazdného pruhu vás na túto situáciu upozorní pomocou zvukového signálu a blikajúcej kontrolky.

04. ASISTENT PRE UDRŽANIE VOZIDLA V JAZDNOM PRUHU

Pri jazde na diaľniciach, rýchlostných cestách a podobných komunikáciách dokáže asistent pre udržanie vozidla v jazdnom pruhu pomocou stereokamery monitorovať značenie jazdných pruhov a rozpoznáť, keď vozidlo začne vybočovať zo svojho jazdného pruhu. Pri rýchlostiach približne nad 60 km/h pomáha vodičovi ovládať volant tak, aby vozidlo nevybočilo z jazdného pruhu, a tým zvyšuje bezpečnosť jazdy.

06. PROTIKOLÍZNY SYSTÉM RIADENIA ŠKRTIACEJ KLAJKY

Keď systém EyeSight zaznamená prekážku pred vozidlom a vy namiesto spriatočky zaradíte polohu pre jazdu dopredu, protikolízny systém riadenia škrtiacej klapky spustí sériu krátkych zvukových signálov, rozbliká príslušnú kontrolku a zníži výkon motora, aby vám pomohol zabrániť čelnému nárazu.

*2 Protikolízny brzdový systém nemusí fungovať v každej situácii. V závislosti od rozdielu rýchlostí medzi objektmi, od ich výšky a ďalších podmienok nemusí každá situácia spĺňať predpoklady pre optimálnu prevádzku systému EyeSight.

PONUKA VOZIDIEL

SUBARU XV 2.0i-S EyeSight

ROZMERY	D x Š x V: 4 465 x 1 800 x 1 615* mm
MOTOR	4-valcový 16-ventilový zážihový motor s protibežnými piestami, rozvodom DOHC a priamym vstrekaním paliva
OBJEM	1 995 cm ³
MAX. VÝKON	115 kW (156 k) pri 6 000 ot./min
MAX. KRÚTIACI MOMENT	196 Nm (20,0 kgfm) pri 4 000 ot./min
PREVODOVKA	Lineartronic, pohon všetkých kolies



Sunshine Orange



SUBARU XV 1.6i-S EyeSight

ROZMERY	D x Š x V: 4 465 x 1 800 x 1 615* mm
MOTOR	4-valcový 16-ventilový zážihový motor s protibežnými piestami a rozvodom DOHC
OBJEM	1 600 cm ³
MAX. VÝKON	84 kW (114 k) pri 6 200 ot./min
MAX. KRÚTIACI MOMENT	150 Nm (15,3 kgfm) pri 3 600 ot./min
PREVODOVKA	Lineartronic, pohon všetkých kolies



Cool Grey Khaki



SUBARU XV 1.6i EyeSight

ROZMERY	D x Š x V: 4465 x 1800 x 1595 mm
MOTOR	4-valcový 16-ventilový zážihový motor s protibežnými piestami a rozvodom DOHC
OBJEM	1 600 cm ³
MAX. VÝKON	84 kW (114 k) pri 6 200 ot./min
MAX. KRÚTIACI MOMENT	150 Nm (15,3 kgfm) pri 3 600 ot./min
PREVODOVKA	Lineartronic, pohon všetkých kolies



Ice Silver Metallic



FUNKCIE A PRVKY



01



02



05



06



03



04



07



08

01. Natáčacie svetlomety (SRH)*¹

Keď v noci vchádzate do zákruty, lúče predných svetlomety sa podľa natočenia volantu nasmerujú doľava alebo doprava, aby ste lepšie videli.

02. LED hmlové svetlá*¹

Tieto LED hmlové svetlá majú vnútorné reflexné plochy upravené v záujme lepšej viditeľnosti a vyššej bezpečnosti počas jazdy v noci.

05. Strešné lišty*¹*²

Strešné lišty na modeli SUBARU XV sú ideálnou oporou pre všetko príslušenstvo, ktoré potrebujete pre život. Okrem potešenia z jazdy tak získate aj väčšiu mieru praktickosti.

06. Dvojjónová automatická klimatizácia*¹

Prepracovaný klimatizačný systém účinne a potichu distribuuje vzduch cez výduchy s vylepšenou schopnosťou smerovať prúd vzduchu, aby ste si mohli v interiéri vychutnať komfortnejšie prostredie za každého počasia.

03. 18-palcové disky kolies z hliníkovej zliatiny*¹

SUBARU XV okamžite rozoznate od iných vozidiel podľa nových, atraktívnych diskov kolies. Dizajn týchto ľahkých, no odolných diskov vyjadruje jedinečný energický, živý charakter modelu SUBARU XV.

04. 17-palcové disky kolies z hliníkovej zliatiny*¹

Tieto štýlové disky kolies sú ľahké, no odolné. Vyjadrujú praktickosť a jedinečný charakter modelu SUBARU XV.

07. Elektronická parkovacia brzda (EPB)

Elektronická parkovacia brzda, zakomponovaná do brzdových strmeňov, sa aktivuje jednoducho pomocou príslušného tlačidla. Zovretie či uvoľnenie brzdových doštičiek zaisťuje elektromotor. Po zastavení na svahu sa EPB aktivuje automaticky. Keď zošliapnete plyn, EPB sa automaticky deaktivuje, pričom pohnutie vozidla dozadu zabráni asistent rozjazdu do kopca.

08. USB konektor a audiovstup AUX

Zapojte zariadenie iPod*³ alebo iný prenosný hudobný prehrávač do štandardného vstupu AUX alebo USB a vychutnajte si svoju obľúbenú hudbu prostredníctvom audiosystému modelu SUBARU XV. A ak si zvolíte výbavu s dvomi vstupmi USB*¹, môžete z nich naraz dobíjať dve zariadenia.

*¹ Voliteľná výbava.

*² Podmienkou je zakúpenie príslušenstva na upevnenie nákladu na strešné lišty.

*³ Apple, iPhone a iPod sú registrované ochranné známky spoločnosti Apple Inc.

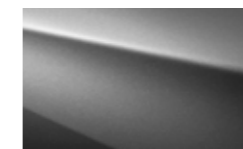
FARBY KAROSÉRIE



Crystal White Pearl



Ice Silver Metallic



Dark Grey Metallic



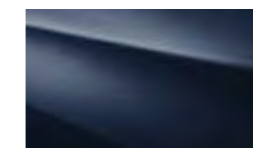
Crystal Black Silica



Cool Grey Khaki



Quartz Blue Pearl



Dark Blue Pearl



Pure Red



Sunshine Orange

MATERIÁL SEDADIEL

Čierna koža*¹

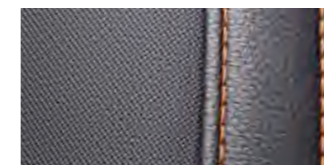


Čalúnenie sedadla



Zadná časť sedadla

Textília vo farbe Charcoal

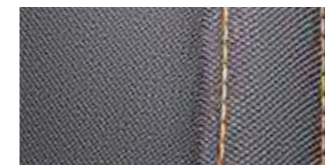


Čalúnenie sedadla



Zadná časť sedadla

Textília vo farbe Charcoal



Čalúnenie sedadla



Zadná časť sedadla

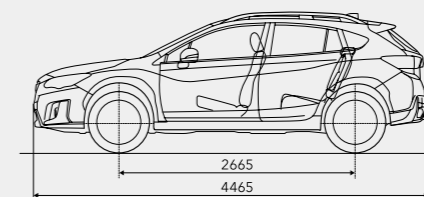
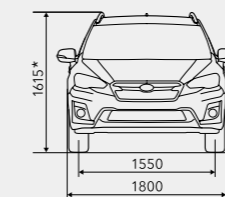
V závislosti od miesta tlače sa farby môžu mierne líšiť od farieb zobrazených v tomto prehľade. Okrem toho sa v jednotlivých krajinách môžu líšiť farby a varianty sedadiel.

* Voliteľná výbava.

ROZMERY

Rozmery sú uvedené v súlade so štandardným postupom merania spoločnosti SUBARU CORPORATION.

* Vozidlá bez strešných lišt majú výšku 1 595 mm.



DOPLNKY

PRISŔOBTTE SI SVOJE SUBARU XV PODĽA SEBA

Každé SUBARU XV je veľkoryso vybavené a s doplnkami Subaru si ho môžete ešte viac prispôsobiť svojim potrebám a životnému štýlu. Zvýšte si pohodlie, rozšírite funkčnosť alebo si na základe svojich preferencií prispôbte vzhľad svojho modelu SUBARU XV s originálnymi doplnkami SUBARU, ktoré sú navrhnuté a vyrobené v rovnakej kvalite ako vaše vozidlo. Ak máte záujem o podrobnejšie informácie, požiadajte o katalóg doplnkov, alebo navštívte najbližšieho predajcu vozidiel SUBARU.



Lišta v mriežke chladiča (čierna/oranžová)



Predný živcový ochranný kryt



Živcový ochranný kryt prahu karosérie



Zadný živcový ochranný kryt



17-palcové disky kolies z hliníkovej zliatiny



Prémiový koberček

Všetky funkcie, voliteľná výbava alebo balíky nie sú dostupné pre všetky modely a regióny. Informácie o dostupnosti nájdete na háčku s technickými údajmi. Podrobnejšie informácie získate od miestneho autorizovaného predajcu vozidiel Subaru.

Spoločnosť SUBARU CORPORATION si vyhradzuje právo zmeniť technické parametre a výbavu bez predchádzajúceho upozornenia. Podrobné informácie o technických parametroch, výbave, dostupnosti farieb a ponuke príslušenstva podliehajú miestnym podmienkam a požiadavkám. Informujte sa u miestneho predajcu o akýchkoľvek zmenách, ktoré sa môžu vzťahovať na váš región.

subaru-global.com

SUBARU CORPORATION

Printed in Belgium (19GXSLOV-01)

Interaktívny zážitok SUBARU

Aby ste mohli zistiť všetko o značke Subaru, ponúkame vám rôzne digitálne materiály s množstvom zaujímavého, interaktívneho obsahu, ako napríklad 360-stupňové zobrazenie a rôzne videá.

Webstránka

Navštívte našu stránku a získajte kompletné informácie a novinky o vozidlách SUBARU.

www.subaruslovakia.sk

YouTube

Prihláste sa na SUBARU YouTube kanál a sledujte najnovšie videa SUBARU.

youtube.com/user/SubaruGlobalTV

Facebook

Buďte v kontakte s komunitou SUBARU na Slovensku a získavajte najnovšie správy o značke a produktoch SUBARU.

facebook.com/SubaruSlovakia

SUBARU



60th