



SUBARU

OUTBACK





Veľkolepá nová cesta

Predstavujeme úplne nový Outback. Objavte skutočný pôžitok z jazdy a úplne nový dizajn robustnej konštrukcie, s ktorou sa slobodne, s istotou a v pohodlí dostanete kamkoľvek.

LED svetlomety

S bifunkčnými svetlometmi s automatickým nastavovaním sklonu vás bude vidno cez deň a vy budete dobre vidieť v noci. Adaptívne natáčacie svetlomety (SRH) pomáhajú lepšie vidieť do zákrut, aby bola jazda potme bezpečnejšia. Smerové svetlá sú súčasťou obrysových svetiel v tvare písmena C. Svetlomety sú elegantné a kompaktné, pričom z nich vyžaruje sila.



18-palcové zliatinové disky kolies

S veľkými a stabilnými 18-palcovými kolesami zjazdete kamkoľvek.



Pohodlná jazda

Pohodlný interiér v prevedení kvalitných materiálov ponúka viac priestoru na predných a zadných sedadlách. Súčasťou výbavy sú inovatívne funkcie, ktoré si užijú všetci cestujúci, a to aj na dlhých cestách.

11,6-palcový stredový displej

Veľký 11,6-palcový dotykový displej umožňuje intuitívne ovládanie audiosystému a ďalších užitočných funkcií podobne ako na smartfóne, pričom podporuje širokú škálu funkcií informačno-zábavného systému, napríklad Apple CarPlay*1 a Android Auto*2.



Komfort prispôbený pre každého vodiča

Systém monitorovania vodiča (DMS)*3

DMS*3 je najmodernejší asistenčný bezpečnostný systém monitorovania vodiča. Pomocou špeciálnej kamery a softvéru na rozpoznávanie tváre monitoruje, či vodič nie je unavený, prípadne či venuje dostatočnú pozornosť riadeniu. Dokáže rozpoznať až päť vopred zaregistrovaných vodičov, pre ktorých ukladá do pamäte individuálne nastavenia, aby si mohli vychutnať pohodlný, príjemný a individuálny zážitok z jazdy.



Sledovanie bdelosti

Ak systém DMS zistí, že vodič nedáva pozor alebo je ospalý, upozorní ho zvukovými a vizuálnymi výstražnými signálmi.



Automatická úprava nastavení vodiča

Bez ohľadu na vek alebo postavu systém DMS automaticky upravuje polohu sedadla, vonkajších spätných zrkadiel a klimatizáciu podľa vopred uložených nastavení vodiča.

*1 Apple CarPlay je ochranná známka spoločnosti Apple Inc., zaregistrovaná v USA a ďalších krajinách.

*2 Android a Android Auto sú ochranné známky spoločnosti Google Inc.

*3 Voliteľná výbava.

Za bezpečnú a pozornú jazdu a za dodržiavanie dopravných predpisov je vždy zodpovedný vodič. Jazdite bezpečne a nespoliehajte sa výhradne na systém monitorovania vodiča. Funkcie systému monitorovania vodiča majú isté obmedzenia. Kompletne informácie o prevádzke a obmedzeniach systému nájdete v návode na obsluhu vozidla. Ďalšie detaily si vyžiadajte od svojho predajcu.



Radost' bez obmedzení

Vďaka širšiemu otvoru dverí a zväčšenému batožinovému priestoru je nakladanie veľkých vecí ešte praktickejšie. Čalúnenie je vyrobené z materiálov odolných voči nečistotám, takže sa môžete bezstarostne venovať akýmkoľvek outdoorovým aktivitám, a pritom udržiavať batožinový priestor v čistote.



Bezdotykové elektrické ovládanie dverí batožinového priestoru*

Užite si praktický bezdotykový prístup do batožinového priestoru, aj keď máte obidve ruky plné.



Sklápacíe zadné sedadlá delené v pomere 60/40

Univerzálne sklápacíe operadlá zadných sedadiel umožňujú ľahko prevážať aj dlhšie predmety.

Potešenie na každej ceste

Vďaka prepracovanému symetrickému pohonu všetkých kolies a globálnej platforme Subaru si v tichej kabíne vychutnáte nové úrovne ovládania, stability a jazdného komfortu. Úplne nový Outback prináša dynamický výkon a skvelé jazdné vlastnosti aj na nespevnom povrchu, aby ste mohli slobodne vyraziť kamkoľvek.

Dvojstupňový režim X-MODE

Odhalte skutočný potenciál nového modelu Outback pomocou zdokonaleného systému X-MODE. Na 11,6-palcovej dotykovej obrazovke môžete pohodlne prepínať medzi dvoma režimami. Na šmykľavých povrchoch pokrytých snehom, prachom alebo štrkom zvolte jazdný režim [SNOW/DIRT]. Na zradných cestách, kde môže dôjsť k uviaznutiu kolies, napríklad v hlbokom snehu, blate alebo suchom prachu, zas oceníte režim [D.SNOW/MUD].

* Voliteľná výbava.



Dôverujte tomu, čo sa skrýva vo vnútri

Vďaka kľúčovým technológiám značky Subaru je každý model Subaru výkonný, pohodlný, bezpečný a spoľahlivý, aby si každý cestujúci vychutnal istotu a potešenie z jazdy.



SYMETRICKÝ POHON VŠETKÝCH KOLIES

Symetrický pohon všetkých kolies od spoločnosti Subaru poskytuje stabilnú a bezpečnú jazdu na akýchkoľvek cestných povrchoch. Systém aktívneho rozdeľovania krútiaceho momentu prenáša na každé koleso optimálny výkon v závislosti od stavu vozovky, aby sa dosiahla lepšia prílnavosť aj na mokrých a klzkých cestách.

LINEARTRONIC

Systém Lineartronic má širší rozsah prevodových stupňov a prepracovaný hydraulický systém, ktorý prináša hladké a plynulé radenie, efektívne a lineárne zrýchlenie, skvelé jazdné vlastnosti a nižšiu spotrebu paliva.



MOTOR SUBARU BOXER

Spoločnosť Subaru je motorom SUBARU BOXER verná už vyše 50 rokov pre množstvo výhod, ktoré majú oproti iným typom motorov. Sú odolné a konštrukčne spoľahlivé. Piesty sa pohybujú vodorovne oproti sebe, takže každý model Subaru sa vyznačuje vysokou stabilitou na ceste a jazdou s minimálnymi vibráciami.



GLOBÁLNA PLATFORMA SUBARU (SGP) A TUHŠIA KAROSÉRIA

Platforma SGP prináša vyššiu celkovú bezpečnosť a jazdné výkony, ktoré sú jedinečné pre značku Subaru. Výsledkom je priestranné, pohodlné vozidlo, s ktorým je radosť jazdiť. Vďaka tuhšej karosérii sa znížili nepríjemné vibrácie a hluk. Optimalizovaná kompletná vnútorná konštrukcia rámu, živíkové výstuhy priečnej konštrukcie dverí batožinového priestoru a ďalšie prvky prispeli okrem iného k vyššej torznej tuhosti.

Špičková bezpečnosť vozidiel Subaru

Pre Subaru je bezpečnosť na prvom mieste. Preto Subaru už viac ako 50 rokov vyladuje, testuje a opätovne skúša svoje pokročilé bezpečnostné prvky. Prostredníctvom najmodernejších systémov na ochranu pri nehodách a ich prevenciu a tiež prostredníctvom kľúčových technológií, ako sú globálna platforma Subaru a symetrický pohon všetkých kolies, Subaru ide naďalej v línii prístupu "človek na prvom mieste" a vylepšuje celkovú bezpečnosť s víziou absolútne beznehodovej budúcnosti.

Bezpečnostné prvky Subaru

- Usporiadanie chrániace priestor kabíny
- Vonkajšie spätné zrkadlo s automatickým sklápaním pri cúvaní*2
- Adaptívne svetlomety (ADB)
- Predchádzanie nebezpečným situáciám
- Vynikajúca viditeľnosť
- Systém detekcie vozidiel vzadu (SRVD)*3
- Aktívne smerovanie krútiaceho momentu
- Systém automatického brzdenia pri cúvaní (RAB)*3
- Natáčacie svetlomety (SRH)
- Airbagy systému SRS*4
- Automatické zabrzdzenie vozidla
- Systém riadenia dynamiky vozidla



Prvky pasívnej bezpečnosti zaručujú vašu bezpečnosť v prípade nehody. Ide napríklad o špecifické umiestnenie motora, ktoré bráni jeho vniknutiu do kabíny v prípade zrážky. Mimoriadne účinné sú aj airbagy systému SRS.

PASÍVNA BEZPEČNOSŤ

PRIMÁRNA BEZPEČNOSŤ

Vďaka pokročilým technológiám, ako je asistenčný systém EyeSight*1, Subaru pomáha v rámci preventívnej bezpečnosti predchádzať kolíziám a dokáže zareagovať skôr, ako dôjde k zrážke.

PREVENTÍVNA BEZPEČNOSŤ

AKTÍVNA BEZPEČNOSŤ

Výborný výhľad z kabíny, optimálna poloha za volantom a intuitívne ovládacie prvky prispievajú k vašej bezpečnosti od okamihu, ako nasadnete do vozidla.

Kľúčové technológie ako symetrický pohon všetkých kolies a platforma SGP umožňujú precízne ovládanie základných aspektov - jazdenia, zatáčania a brzdenia.

Asistenčná technológia Subaru EyeSight

Kompletne prepracovaný systém EyeSight*1 prináša množstvo nových a pokročilých funkcií, takže vodiči môžu jazdiť s ešte väčšou istotou. Aktualizácia jedného softvéru na rozpoznávanie obrazu a tiež ovládacieho softvéru, k tomu vylepšenia hardvéru, ako aj integrácia do čelného skla, zaručujú ešte istejšiu a bezpečnejšiu jazdu v mnohých reálnych jazdných situáciách.

Funkcie systému Subaru EyeSight

- Adaptívny tempomat
- Upozornenie na opustenie jazdného pruhu
- Systém udržiavania vozidla v strede jazdného pruhu a adaptívneho riadenia podľa vzdialenosti vozidla vpredu
- Upozornenie na rozjazd vozidla vpredu
- Núdzový asistent pre udržanie vozidla v jazdnom pruhu
- Upozornenie na opustenie jazdného pruhu cez krajnicu
- Protikolízny systém riadenia škrtiacej klapky
- Protikolízny brzdný systém*5
- Systém rozpoznávania dopravných značiek/inteligentný obmedzovač rýchlosti
- Systém autonómneho núdzového riadenia

Len na ilustračné účely. Nejde o skutočne namerané hodnoty.

*1 EyeSight je podporný systém, ktorý nemusí fungovať optimálne vo všetkých jazdných podmienkach. Za bezpečnú a pozornú jazdu a za dodržiavanie dopravných predpisov je vždy zodpovedný vodič. Účinnosť systému závisí od mnohých faktorov, ako je údržba vozidla, počasie, stav vozovky a podmienky na cestách. Kompletné informácie o prevádzke a obmedzeniach systému EyeSight nájdete v návode na obsluhu vozidla.

*2 Voliteľná výbava.

*3 Za bezpečnú a pozornú jazdu a za dodržiavanie dopravných predpisov je vždy zodpovedný vodič. Jazdite bezpečne a nespoliehajte sa výhradne na funkcie pokročilej bezpečnostnej výbavy. Funkcie tohto systému majú isté obmedzenia. Kompletné informácie o prevádzke a obmedzeniach systému nájdete v návode na obsluhu vozidla. Ďalšie detaily si vyžiadajte od svojho predajcu.

*4 Účinné len pri použití v kombinácii s bezpečnostnými pásmi.

*5 Protikolízny brzdný systém nemusí fungovať v každej situácii. V závislosti od rozdielu rýchlostí medzi objektmi, od ich výšky a ďalších podmienok nemusí každá situácia spĺňať predpoklady pre optimálnu prevádzku systému EyeSight.



Adaptívny tempomat



Systém udržiavania vozidla v strede jazdného pruhu a adaptívneho riadenia podľa vzdialenosti vozidla vpredu



Protikolízny systém riadenia škrtiacej klapky



Protikolízny brzdný systém*5



EyeSight
Driver Assist Technology

OUTBACK 2.5i-PREMIUM EyeSight

ROZMERY	D x Š x V: 4 870 x 1 875 x 1 675 mm
MOTOR	4-valcový, 16-ventilový zážihový motor s horizontálnymi protibežnými piestami a rozvodmi DOHC
OBJEM	2 498 cm ³
MAX. VÝKON	124 kW (169 k) pri 5 000 - 5 800 ot./min
MAX. KRÚTIACI MOMENT	252 Nm pri 3 800 ot./min
PREVODOVKA	Lineartronic, pohon všetkých kolies



Brilliant Bronze Metallic



OUTBACK 2.5i-ADVENTURE EyeSight

ROZMERY	D x Š x V: 4 870 x 1 875 x 1 670 mm
MOTOR	4-valcový, 16-ventilový zážihový motor s horizontálnymi protibežnými piestami a rozvodmi DOHC
OBJEM	2 498 cm ³
MAX. VÝKON	124 kW (169 k) pri 5 000 - 5 800 ot./min
MAX. KRÚTIACI MOMENT	252 Nm pri 3 800 ot./min
PREVODOVKA	Lineartronic, pohon všetkých kolies



Autumn Green Metallic



OUTBACK 2.5i-TOURING EyeSight

ROZMERY	D x Š x V: 4 870 x 1 875 x 1 675 mm
MOTOR	4-valcový, 16-ventilový zážihový motor s horizontálnymi protibežnými piestami a rozvodmi DOHC
OBJEM	2 498 cm ³
MAX. VÝKON	124 kW (169 k) pri 5 000 - 5 800 ot./min
MAX. KRÚTIACI MOMENT	252 Nm pri 3 800 ot./min
PREVODOVKA	Lineartronic, pohon všetkých kolies



Magnetite Grey Metallic



PRVKY VÝBAVY



1 LED hmlové svetlá

LED hmlové svetlá vhodne dopĺňajú mohutný vzhľad prednej časti.

2 Zadné kombinované svetlá

Trojrozmerné a dynamické zadné kombinované svetlá vytvárajú vzhľad, vďaka ktorému je Subaru rozpoznateľné aj z diaľky.

3 Ochranné kryty predného a zadného nárazníka

Ochranné kryty predného a zadného nárazníka poskytujú pocit lepšej ochrany.

4 Priečne strešné lišty*1

Vďaka zabudovaným sklápačným strešným lištám nie je potrebné kupovať samostatné prídavné priečniky. Dodatočnú bezpečnosť zaisťujú popruhy alebo pásy pripavené priamo k očkám vpredu a vzadu.

5 Prémiový audiosystém s reproduktormi Harman/Kardon*1

Cestujúci na každom sedadle si môžu vychutnať vysokokvalitnú hudbu v prirodzenom akustickom priestore, ktorý vytvára najnovšia technológia GreenEdge od spoločnosti Harman/Kardon.

6 Polyuretánové sedadlá*2

Polyuretánové sedadlá sú odolné voči nečistotám, blatu a špíne, dajú sa ľahko utrieť a sú vhodné pre každý aktívny životný štýl.

7 Dvojjónová automatická klimatizácia

Systém klimatizácie bol vylepšený, vrátane integrovaných ovládacích prvkov informačno-zábavného systému, aby sa všetci cestujúci cítili v kabíne pohodlne.

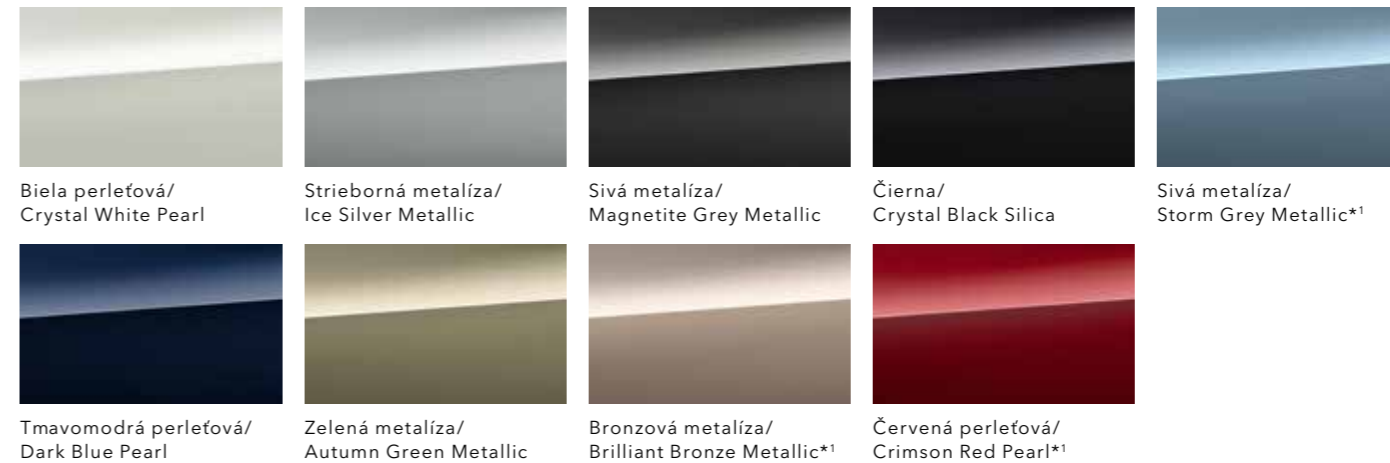
8 Batožinový priestor

Nakladanie batožiny je komfortné vďaka výškovo nastaviteľnému krytu batožinového priestoru.

*1 Voliteľná výbava.

*2 Dostupné len pre model ADVENTURE.

FARBY KAROSÉRIE



Biela perleťová/
Crystal White Pearl

Strieborná metalíza/
Ice Silver Metallic

Sivá metalíza/
Magnetite Grey Metallic

Čierna/
Crystal Black Silica

Sivá metalíza/
Storm Grey Metallic*1

Tmavomodrá perleťová/
Dark Blue Pearl

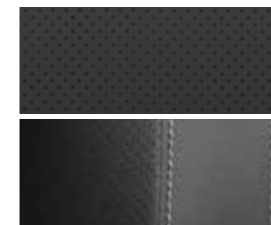
Zelená metalíza/
Autumn Green Metallic

Bronzová metalíza/
Brilliant Bronze Metallic*1

Červená perleťová/
Crimson Red Pearl*1

MATERIÁLY SEDADIEL

Čierna koža Nappa
(2.5i-PREMIUM EyeSight)



Operadlo sedadla/
čalúnenie sedadla

Biela koža Nappa
(2.5i-PREMIUM EyeSight)



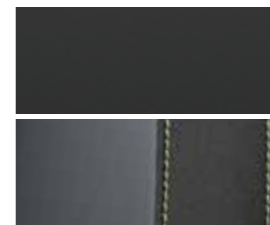
Operadlo sedadla/
čalúnenie sedadla

Hnedá koža Nappa
(2.5i-PREMIUM EyeSight)



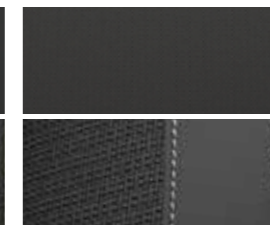
Operadlo sedadla/
čalúnenie sedadla

Vodoodpudivá látka/polyuretán
(2.5i-ADVENTURE EyeSight)



Operadlo sedadla/
čalúnenie sedadla

Čierna látka
(2.5i-TOURING EyeSight)



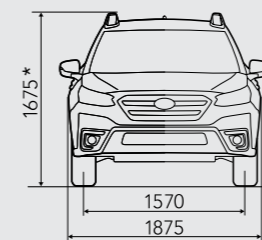
Operadlo sedadla/
čalúnenie sedadla

*1 Nedostupné pre model ADVENTURE.

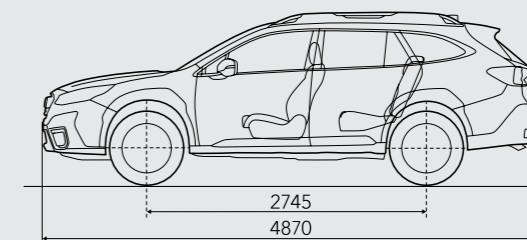
Kvôli parametrom tlače sa farby môžu mierne líšiť od farieb uvedených v tejto tabuľke. Okrem toho sa farby a variácie sedadiel môžu líšiť v závislosti od konkrétnej krajiny.

ROZMERY

Rozmery sa merajú podľa štandardného postupu merania spoločnosti SUBARU CORPORATION.



* Model ADVENTURE má výšku 1 670 mm.



PRÍSLUŠENSTVO



Nakladacia hrana batožinového priestoru (čierna živica)



Prémiový koberček



Nízka vanička do batožinového priestoru

Všetky prvky, voliteľná výbava alebo balíky nie sú k dispozícii pre všetky modely a regióny. Dostupnosť je uvedená v dokumente s technickými údajmi. Ďalšie detaily si vyžadujú od miestneho autorizovaného predajcu Subaru.

Spoločnosť SUBARU CORPORATION si vyhradzuje právo na zmenu technických údajov a vybavenia bez predchádzajúceho upozornenia. Podrobnosti o špecifikáciách, výbave, dostupnosti farieb a modelovom rade podliehajú regionálnym podmienkam a požiadavkám. Informujte sa u miestneho predajcu o akýchkoľvek zmenách, ktoré sa môžu vzťahovať na váš región.

SUBARU CORPORATION

Vytlačené v Belgicku (21BGSLOV-01)

Interaktívny zážitok SUBARU

Aby ste mohli zistiť všetko o značke Subaru, ponúkame vám rôzne digitálne materiály s množstvom zaujímavého, interaktívneho obsahu, ako napríklad 360-stupňové zobrazenie a rôzne videá.

Webstránka

Navštívte našu stránku a získajte kompletne informácie a novinky o vozidlách SUBARU.

www.subaruslovakia.sk

YouTube

Prihláste sa na SUBARU YouTube kanál a sledujte najnovšie videá SUBARU.

youtube.com/user/SubaruGlobalTV

Facebook

Buďte v kontakte s komunitou SUBARU na Slovensku a získavajte najnovšie správy o značke a produktoch SUBARU.

facebook.com/SubaruSlovakia